



QUAL' E' LA DIFFERENZA TRA ANIMALI VERTEBRATI E INVERTEBRATI



Gli animali che vediamo tutti i giorni, sono quelli che vengono



tenuti in casa : un gatto , un cane , un canarino , o un pesciolino .



A volte però, basta vedere una ragnatela per capire che lì



c'è un ragno , sentire un ronzio fastidioso per avvertire che una zanzara è



in arrivo, vedere una scia lucente su una foglia per scoprire la



presenza di una chiocciola .



Il cane , il gatto , il canarino ed il pesciolino rosso sono animali



che hanno il loro corpo sostenuto da uno scheletro formato



da ossa e dalla colonna vertebrale .



SONO CHIAMATI , VERTEBRATI .



Il ragno , la zanzara , la chiocciola, non hanno uno scheletro dentro



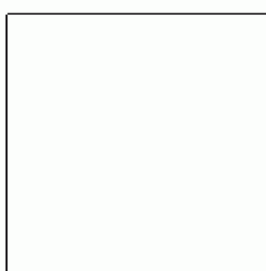
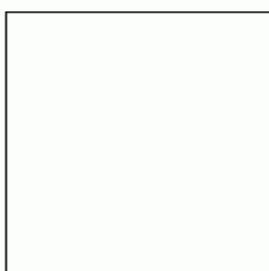
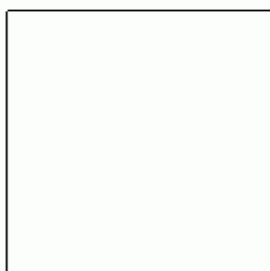
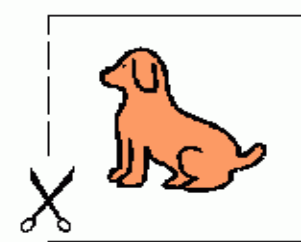
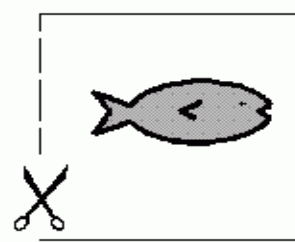
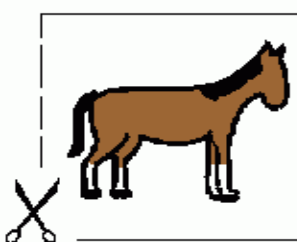
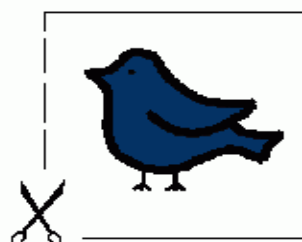
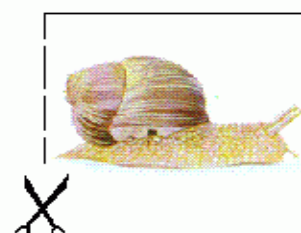
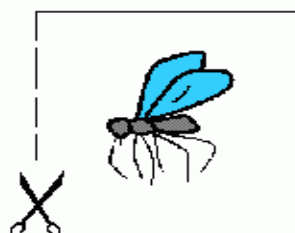
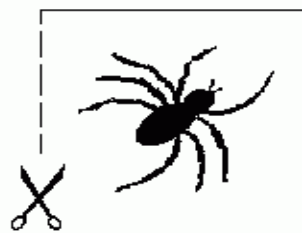
il loro corpo ,non hanno ossa .



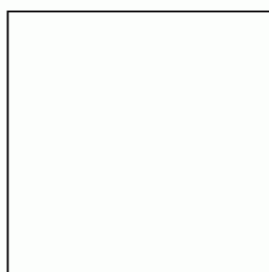
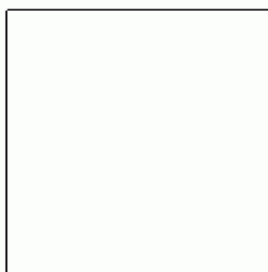
QUESTI ANIMALI SONO CHIAMATI INVERTEBRATI



RITAGLIA E METTI AL POSTO GIUSTO GLI ANIMALI



VERTEBRATI: ANIMALI CON IL CORPO SOSTENUTO DA UNO SCHELETTRO



INVERTEBRATI: ANIMALI SENZA SCHELETTRO DENTRO IL CORPO